



ABAR Techniki Malarskie Jan Kamiński
Jarzębinowa 8, Szpęgawa 83-112 Lubiszewo

WÄGNER ECCO TITAN WWA Ciemco 3MH HUBNER SATA ADAL BINKS ITW Ransburg ITW Gema ANEST IWATA WALTER WÄGNER colors

SPRZEDAŻ I SERWIS URZĄDZEŃ DO MALOWANIA PRZEMYSŁOWEGO



PISTOLET LAKIERNICZY

JA-6111



DANE TECHNICZNE:

Średnica dyszy - 1.0 mm, 1.4 mm, 1.5 mm, 1.7 mm, 2.0 mm, 2.5 mm, 3.0mm

Plastikowy pojemnik – 0,6 l

Zużycie powietrza – 250/320 l/min

DZIAŁANIE:

A. Rozpoczęcie pracy:

- Użyj klucza do przykręcenia dyszy.
- Sprawdź czy przyłącza są szczelne aby uniknąć wydostawaniu się powietrza.
- Wąż zasilający powinien być opróżniony przed podłączeniem do przyłącza powietrza.
- Przed użyciem upewnij się, że pistolet jest dokładnie przepłukany.

B. Ustawienie szerokości strumienia

Przekręć regulator aby ustawić odpowiednią szerokość strumienia. Kształt strumienia można ustawić według potrzeb.

C. Kontrola przelotu powietrza

Ustaw regulator przelotu powietrza, aby ustawić odpowiednie ciśnienie.

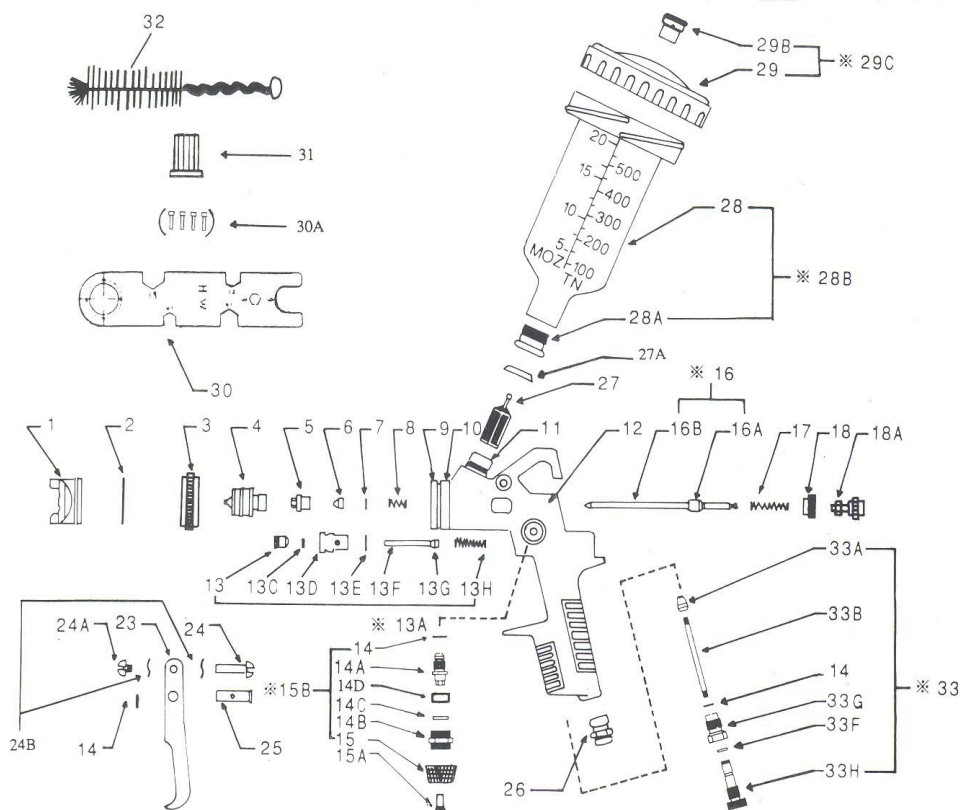
D. Wymiana kompletu dyszowego

Podczas wymiany upewnij się, że wymieniony został cały komplet. Komplet składa się z dyszy, głowicy i iglicy.

E. Czyszczenie i konserwacja

- a. Przepłucz pistolet dokładnie używając odpowiedniego środka (rozpuszczalnik, benzyna ekstrakcyjna).
- b. Nigdy nie zanurzaj całego pistoletu. Użyj szczotki do czyszczenia głowicy.
- c. Zatkane dziury nigdy nie powinny być czyszczone twardymi przedmiotami. Nawet najmniejsze zniszczenie może mieć wpływ na kształt strumienia.
- d. Całość powinna być delikatnie nasmarowana po czyszczeniu pistoletu.
- e. Nigdy nie należy skrobać zbiornika

UWAGA!!! NIGDY NIE CELUJ PISTOLETEM LAKIERNICZYM W LUDZI



LISTA CZĘŚCI

Numer części	Opis	Opis
1	12	Uszczelka tulei mosiężnej
2	13	Tuleja z gwintem
3	13C	Obudowa
4	13D	Nakrętka zaworu
5	13E	O-ring
6	13F	Część zaworu
7	13G	Podkładka
8	13H	Iglica zaworu
9	14	Uszczelniacz iglicy
10	14A	Podkładka
11	14B	Sprężyna
	14C	Podkładka
	14D	Tuleja mosiężna (lewy gwint)
	15	Uszczelka tulei mosiężnej
	15A	Tuleja z gwintem
	15B	Obudowa
	16	Nakrętka zaworu
	16A	O-ring
	16B	Część zaworu
	17	Podkładka
	18	Iglica zaworu
	18A	Uszczelniacz iglicy
	23	Sprężyna
	24	Podkładka
	24A	E-ring
	24B	Część zaworu
	25	
	26	
	27	
	28	
	28A	
	29	
	29B	
	29C	
	30	
	30A	
	31	
	32	
	33	
	33A	
	33B	
	33C	
	33D	
	33E	
	33F	
	33G	
	33H	

Uszczelka teflonowa	26	Opis	Tuleja z gwintem
Tuleja	27		Sitko
Pokrętko zaworu	27A	Śruba	Podkładka uszczelniająca zbiornik
Numer części	28	Zawór regulujący	Zbiornik na farbę
	28A	strumień lakieru	Tuleja zbiornika
15A	29	Iglica	Pokrywa zbiornika
15B	29B	Sprężyna	Odpowietrznik zbiornika
16	30	Nakrętka kontruująca	Klucz
17	30A	Śruba regulująca	Pin
18	33	iglicy	Zawór regulacji ciśnienia powietrza
18A	33A	Cyngiel zaworu	Uszczelniacz zaworu
23	33B	Śruba	Iglica zaworu
24+24A	33G	Podkładka	Tuleja zaworu
24B	33F	sprężynowa	O-ring
25	33H	Sworzeń	Śruba regulacyjna

**UWAGA!!! TULEJA MOSIĘŻNA (część nr 9) POSIADA LEWY GWINT.
ODKRĘCAJ W PRAWO, ZGODNIE ZE WSKAZÓWKAMI ZEGARA!!!**